

# FITXA TÈCNICA I CONDICIONS

# SALA POLIVALENT

## ESPAI CULTURA

## DESCRIPCIÓ DE L'ESPAI

La Sala Polivalent és un espai diàfan i multifunció que pot servir per allotjar càterings a peu dret, àpats, recepcions, conferències i altres actes de mitjà i gran format. Disposa de cadires i taules per a adequar l'espai a cada acte i la possibilitat d'utilitzar projector i un equip de so bàsic. La sala està climatitzada i compta amb accessos adaptats per a persones amb mobilitat reduïda.

L'espai es lloga en franges de 4 hores, amb tot l'equipament detallat a continuació disponible. La tarifa inclou tècnic de so (només en el cas de l'Auditori de la Torre i l'Auditori Gran de l'Espai Cultura) i il·luminació bàsica (només en els espais interiors). Per a ampliar horaris o sol·licitar més equipament, contacteu amb el centre corresponent.

## RECURSOS INCLOSOS (TARIFA BÀSICA)

Cal consultar abans la disponibilitat de tots els elements.

Projector i pantalla

Ordinador Portàtil

Taules de conferència: (6)

Taules (2)

Cadires plegables: (20)

Micròfons de mà sense fils (2)

Micròfon de veu (1)

Micròfons de taula: (3)

Rack de premsa 16 Outs:

consultar disponibilitat

## TARIFA BÀSICA

La tarifa següent inclou una franja de 4 hores i l'equipament anteriorment mencionat. Els preus són orientatius i estan subjectes a modificacions en base a la data i altres especificitats de l'acte.

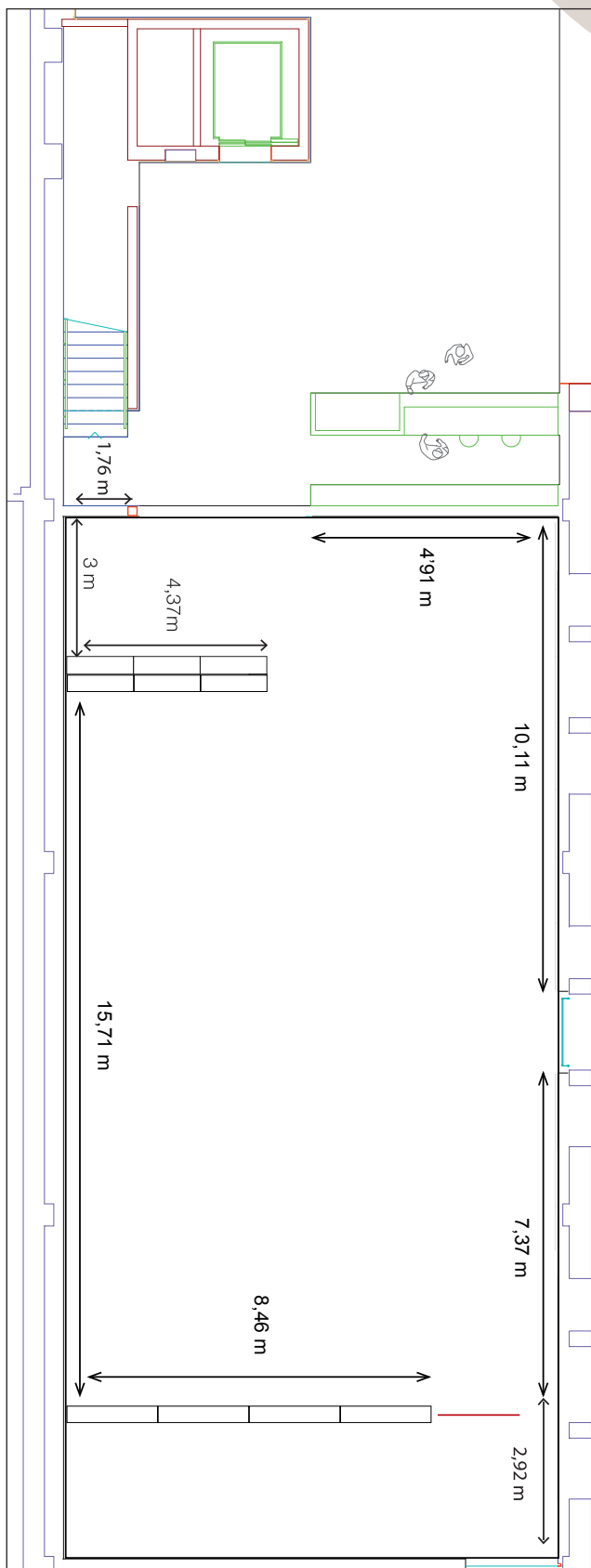
- **TARIFA PER A ENTITATS** Des de 300 €
- **TARIFA PER A EMPRESES** Des de 375 €

PLÀNOL

# SALA POLIVALENT

ESPAI CULTURA

FCS



Planta - Distribució de la sala: 226 m<sup>2</sup>